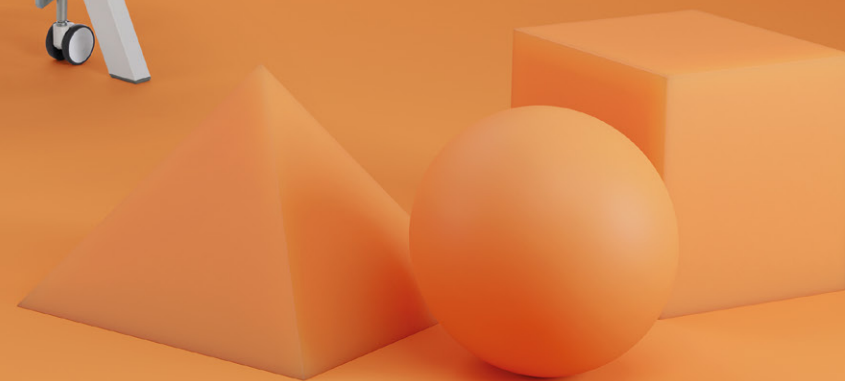


# *gymna.GO Bobath*



***“La méthode se fonde sur des observations. Comment le patient se positionne-t-il, fonctionne-t-il ? Nous cherchons à mettre en place une approche totalement individualisée.”***

**Tara Hanssen**



## Préface

# Une approche individuelle

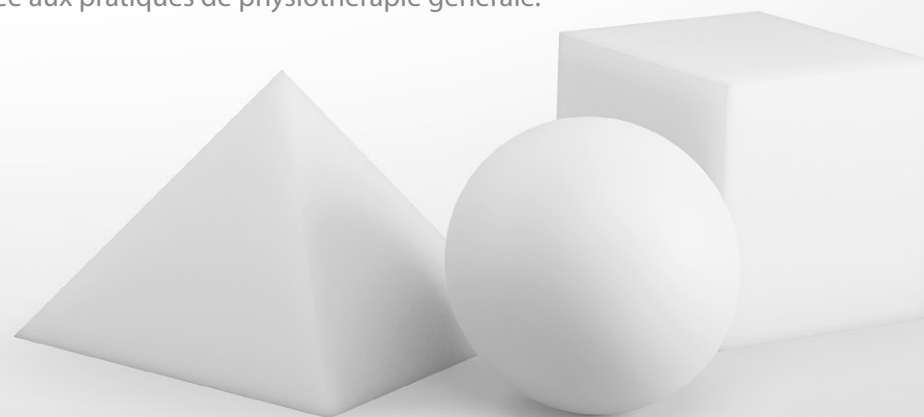
Le concept Bobath, également connu sous le nom de concept NDT, a changé la donne dans le domaine de la rééducation neurologique et continue de faire des merveilles pour les patients souffrant de lésions cérébrales. Ce concept, développé par Berta et Karl Bobath et applicable à la fois aux adultes et aux enfants, ne constitue pas un traitement standard ; il n'existe donc pas à proprement parler de « thérapie Bobath ». Vous apprenez à appréhender différemment votre formation de base en physiothérapie. Vous apprenez à approfondir les choses. Le concept Bobath met surtout l'accent sur le contrôle postural comme base de mouvement. La méthode se fonde

sur des observations. Comment le patient se positionne-t-il, fonctionne-t-il ? Quel est l'objectif à atteindre ? À partir de là, nous cherchons à mettre en place une approche totalement individualisée pour que chaque patient atteigne son plein potentiel de rééducation, ce qui demande du temps. En tant que thérapeute, vous devez constamment tout remettre en question : vos traitements, vos propres actions, la manière dont toutes ces interventions s'inscrivent dans le cadre de vie du patient.

C'est grâce à cette approche individuelle que le concept Bobath rencontre un tel succès ; voilà pourquoi cette méthode de travail spécifique à chaque patient est également intégrée aux pratiques de physiothérapie générale.

### Tara Hanssen

Kinésithérapeute en rééducation neurologique  
Centre de rééducation Jessa - Hôpital de Hasselt, campus Sainte-Ursule



## Chez l'adulte

Le concept Bobath est largement utilisé pour la rééducation des patients adultes à la suite d'un accident vasculaire cérébral ou d'autres troubles neurologiques.<sup>1</sup>

Deux aspects interdépendants sont essentiels pour optimiser la récupération et la fonction motrices après un accident vasculaire cérébral. Le concept Bobath met particulièrement l'accent sur ces deux aspects. Tout d'abord l'intégration du contrôle postural et l'exécution performante des tâches. Ensuite, le contrôle du mouvement sélectif pour la production de séquences de mouvements coordonnés ou de schémas de mobilisation utilisés pour la fonction motrice.<sup>1 2 3 4 5</sup>

En outre, l'apport des intrants sensoriels au contrôle et à l'apprentissage de la motricité a toujours été et reste un élément clé du concept Bobath. L'objectif est une participation optimale aux situations de la vie quotidienne

et pas seulement lorsque le patient se trouve au service de thérapie.<sup>1 4</sup>

### Le thérapeute et l'assistance

L'assistance est une compétence clinique très importante pour le thérapeute. Elle fait partie intégrante d'un processus d'apprentissage actif pour le patient. Le thérapeute aide le patient à initier une tâche et à la mener à son terme ; puis le niveau d'assistance diminue au cours d'une séance de traitement ; il est même entièrement supprimé sur une certaine période, jusqu'à ce que le patient puisse initier et réaliser la tâche en toute autonomie.<sup>1 2</sup>

<sup>1</sup> Vaughan-Graham J, Eustace C, Brock K, et al. The Bobath concept in contemporary clinical practice. *Top Stroke Rehabil.* 2009;16:57–68.

<sup>2</sup> Marc Michielsen, Julie Vaughan-Graham, Ann Holland, Alba Magri & Mitsuo Suzuki (2017): The Bobath concept – a model to illustrate clinical practice, *Disability and Rehabilitation*

<sup>3</sup> IBITA. Theoretical assumptions and clinical practice. Available at: [www.ibita.org](http://www.ibita.org).

<sup>4</sup> Gjelsvik BE. *The Bobath Concept in Adult Neurology*. Stuttgart, Germany: Thieme; 2008.

<sup>5</sup> Raine S. The current theoretical assumptions of the Bobath concept as determined by the members of BBTA. *Physiother Theory Practice.* 2007;23: 137–152.

# Stabilité et orientation



Le concept Bobath



Le fauteuil roulant sur cette image est le modèle Vermeiren V300DL



Le concept Bobath

# Atteindre leur plein potentiel



# **Chez l'enfant** *atteint d'infirmité motrice cérébrale*

L'infirmité motrice cérébrale ou paralysie cérébrale est un handicap causé par des lésions touchant les zones du cerveau qui contrôlent les muscles, les mouvements et la posture. Elle survient généralement pendant la période périnatale, durant la grossesse, au moment de la naissance ou au cours des 3 premières années de vie et elle peut rendre les activités quotidiennes difficiles.

Le concept Bobath se concentre sur l'enfant atteint de paralysie cérébrale en tant qu'individu. L'implication des parents/soignants est un élément essentiel du processus thérapeutique. Le thérapeute travaille sur la normalisation du tonus musculaire, l'amélioration de la mobilité des articulations et le contrôle de la posture. L'objectif est que chaque enfant atteigne le maximum de son potentiel.



# La table de massage **Bobath**

Pour garantir la sécurité du patient, des techniques physiquement assez exigeantes sont requises du thérapeute, en particulier au début du processus de rééducation. Heureusement, le thérapeute Bobath peut compter sur un large éventail de moyens d'assistance comme des fauteuils roulants, des tabourets ou des lève-personnes. L'outil le plus important est indéniablement la table de massage Bobath. Une table Bobath équivaut pratiquement à un lit double et présente une très grande stabilité. Comme la table est suffisamment spacieuse, cela permet au thérapeute de s'asseoir à n'importe quel endroit autour du patient, dans une position qui lui ménage le dos. Elle est également utile pour les bébés ; les exercices peuvent être effectués sur la table plutôt qu'au sol, sur un tapis, ce qui évite au thérapeute de rester assis sur les genoux en permanence.

## **Activation par interrupteur de commande au pied**

Le réglage en hauteur est essentiel pour ajuster la table **gymna.GO Bobath** aux patients et l'utiliser comme l'outil polyvalent qu'elle est pour tous les autres besoins thérapeutiques, par exemple l'assistance à la marche. Le réglage de la hauteur que permet son puissant moteur électrique est aisé et se fait au pied grâce à l'interrupteur de commande efficace et facile à utiliser.

Il est également possible d'opter pour une commande manuelle à titre d'accessoire.



## **Dimensions et stabilité**

Avec la table **gymna.GO Bobath**, vous disposez d'une zone de travail extrêmement stable offrant un espace d'action plus que suffisant et une garde au sol imposante qui vous permet d'y glisser un lève-personne en toute sécurité. De plus, elle peut être réglée en hauteur et est tellement stable qu'elle se prête parfaitement aux patients qui font leurs premiers pas en utilisant la table comme moyen d'assistance à la stabilité. Il en résulte que la force exercée sur un côté de la table est assez importante, mais le modèle **gymna.GO Bobath** est parfaitement capable de la supporter. C'est la table de massage Bobath la plus stable jamais réalisée par Gymna.



### Support de tête Ergomax

Comme toutes les tables de massage Gymna, la table **gymna.GO Bobath** à 2 sections est disponible avec une ouverture-visage standard ou l'ouverture-visage Ergomax pour accueillir le support de tête exclusif Gymna Ergomax. Imperméable et lavable, ce support vous garantit une hygiène maximale et protège ainsi vos patients contre les germes. Sa forme ergonomique et ses surfaces douces et sans couture font d'Ergomax la solution idéale pour les massages en position couchée.



### Roues

La table **gymna.GO** de Bobath peut être fournie avec un jeu de quatre roues pivotantes. Cela facilite son utilisation à différents endroits ainsi que le nettoyage de votre cabinet.

### Interrupteur de sécurité intégré

La sécurité du patient et du thérapeute est un élément essentiel de toutes les tables de massage, mais plus encore pour une table Bobath qui accueille souvent des patients paralysés ou hémiplegiques. Pour plus de sécurité, la table **gymna.GO Bobath** est équipée d'un interrupteur à clé intégré permettant d'arrêter le moteur, ce qui empêche la table de s'élever ou de s'abaisser à la suite d'un contact accidentel avec la pédale de commande.



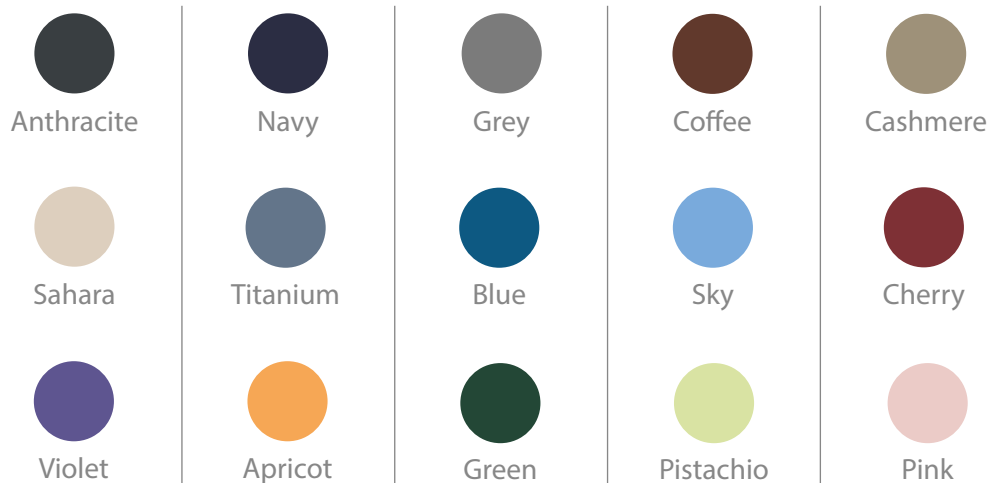
### Coussins

Les coussins **gymna.GO Bobath** sont recouverts de similicuir biocompatible et sans phtalates. Ils sont doux et naturels au toucher, faciles à nettoyer ou à désinfecter et ignifuges. La partie intérieure est constituée d'une couche unique de mousse polyéthylène résistante qui réagit linéairement à la pression et offre un confort maximal pour le soutien du patient.



# Couleurs

La table **gymna.GO Bobath** est disponible en 15 coloris\*, du classique et intemporel au vif et chatoyant ; choisissez la couleur que vous préférez parmi notre gamme de garnissage Classique.



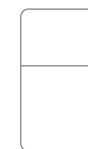
\*Les couleurs sont représentées à des fins d'illustration uniquement

# Spécifications

Dimensions	205 x 120 cm
Poids	± 104 - 114 kg (en fonction du modèle)
Réglage de la hauteur	± 49 – 99 cm - électrique
Capacité de levage	Max. 200 kg
Tension secteur	100 – 240 VAC, 50/60 Hz
Consommation électrique	Max. 3.0 A
Classe d'isolation	II
Classification du dispositif	I
Pièces appliquées	Type BF
Protection contre l'humidité	IP21
Utilisation du moteur	Max. 2 minutes en marche / 18 minutes au repos
Conformité	IEC/EN 60601-1 IEC/EN 60601-1-2 Directives CE 2017/745 (MDR) 2012/19/CE 2011/65/UE



# Configuration



Configuration gymna.GO Bobath	1-section	2-section
<b>Caractéristiques</b>		
Réglage électrique de la hauteur avec interrupteur de commande au pied	●	●
Finition de coussin linéaire	●	●
Largeur 120 cm	●	●
Dossier réglable (haut et bas)		●
Interrupteur de sécurité pour la commande au pied ou à la main	●	●
<b>Options</b>		
Ouverture-visage standard		●
Ouverture-visage Ergomax		●
Largeur 100 cm	●	●
Roues	●	●
<b>Accessoires</b>		
Commande manuelle	●	●

● Fonctionnalité standard

# *gymna*.GO Bobath



Cryothérapie

TECAR & Diathermie

Thérapie par ondes de choc

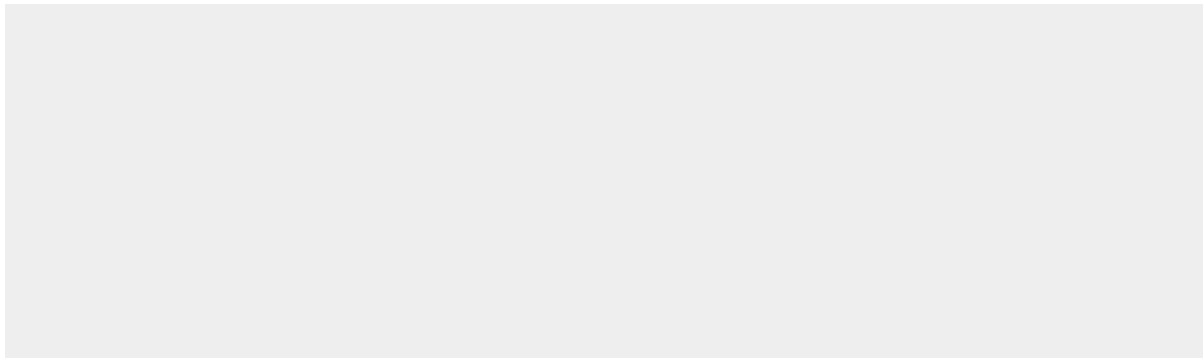
Physio Care

Electrolysis

Electrothérapie

Active Motion

Votre distributeur



[gymna.com](https://gymna.com)

***gymna***<sup>®</sup>

**GymnaUniphy NV** Pasweg 6A | B-3740 Bilzen, Belgium

Tel: +33 3 59 61 09 52