

Gymna Ultrasound compact

Smart therapeutic ultrasound at hand

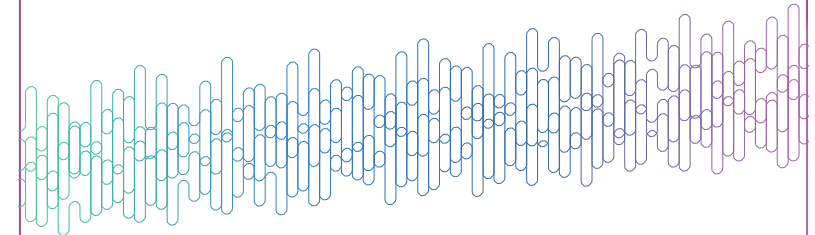


Gymna Ultrasound compact

De Gymna Ultrasound compact is een klein en gebruiksvriendelijk apparaat. Het toestel werkt op netstroom of op de interne oplaadbare batterij en is inzetbaar zowel binnen als buiten de fysiotherapiepraktijk.

Het hoogwaardige capacitieve 7-inch touchscreen maakt de user interface gebruiksvriendelijk, duidelijk en beknopt.

Alle functies zijn gemakkelijk te vinden het apparaat spreekt voor zich.



Ultrageluidtherapie en de belangrijkste doelstellingen

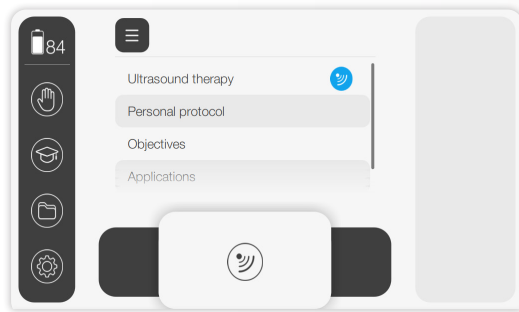
Ultrageluidtherapie is de overdracht van mechanische energie door gebruik te maken van geluidsgolven ter ondersteuning van een optimale behandeling van musculoskeletale aandoeningen, zoals weke delen letsels. Het wordt voornamelijk gebruikt voor:

- Pijnverlichting
- Spierontspanning
- Verbetering van de elasticiteit van het bindweefsel
- Cellulaire effecten

Capacitief touchscreen van superieure kwaliteit

De combinatie van het grote 7-inch touchscreen en de gebruiksvriendelijke software zorgt voor:

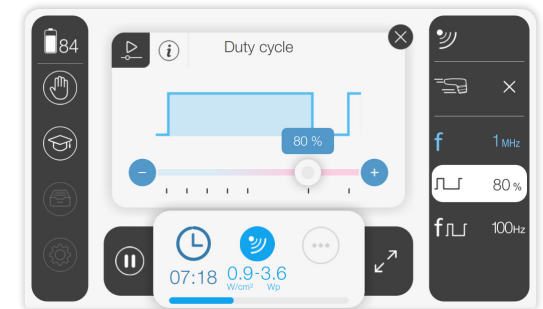
Een duidelijke en beknopte user interface die vanuit elke hoek leesbaar is



Een unieke virtuele draaiknop om de ultrageluid intensiteit en behandelingsduur in te stellen.



Alle functies geïntegreerd in één scherm.



Het glazen scherm bedekt het hele apparaat waardoor het:

- Gemakkelijk schoon te maken is
- Desinfecteerbaar is met alcohol



Nieuw! DynamUS

DynamUS, een unieke functie op het gebied van ultrageluidtherapie.

DynamUS is Gymna's bewegingsdetectiesysteem dat je begeleidt tijdens jouw behandelingen.

Het helpt je om het juiste dynamische bewegingstempo aan te houden.

Deze gebruiksvriendelijke patiëntveiligheidsfunctie controleert de snelheid waarmee de ultrageluidskop beweegt op de huid van de patiënt en waarschuwt je als het tempo te hoog of te laag is.

De feedback is zichtbaar via de oranje gekleurde LED op de ultrageluidskop:



Te laag:

Risico op hotspots resulterend in mogelijk risico op inwendige weefselschade



*Oranje LED brandt continu
Beweeg de kop iets sneller en behoud goed huidcontact.*



Te hoog:

Ineffectieve behandeling en bijgevolg geen vooruitgang in de behandeling



*Oranje led knippert.
Beweeg de kop iets langzamer om goed huidcontact te behouden.*





Geïntegreerde batterij

De lange levensduur van de geïntegreerde batterij geeft je de vrijheid om het apparaat in elke omgeving te gebruiken, zelfs als er geen stopcontact beschikbaar is.



Gymna Standard ultrageluidskoppen

Optimale prestaties op elk apparaat
Elke Gymna ultrageluidskop werkt als een precisie-instrument en precies volgens de opgeslagen ultrageluid bundelkarakteristieken. Deze automatische herkenning en koppeling met onze apparaten geeft je de flexibiliteit om onze ultrageluidskoppen uit te wisselen tussen elk Gymna Ultrasound compact apparaat.



Ultrageluidskophouder voor het veilig opbergen van de ultrageluidskop

Met de antislip ultrageluidskophouder kan de gewenste ultrageluidskop vrijstaand en veilig worden opgeborgen. De houder is uitgerust met magneten om de ultrageluidskop veilig in de houder te vergrendelen.



Dubbele aansluitingen

Met de Gymna Ultrasound compact kunnen twee ultrageluidskoppen tegelijkertijd worden aangesloten en je kunt eenvoudig tussen de twee koppen wisselen. Dit bespaart tijd en vermindert slijtage van kabels. Je patiënten en hun pathologieën bepalen welke ultrageluidskop je nodig hebt. De keuze is aan jou.

Beschikbare opties voor de Gymna ultrageluidskop

De Gymna Ultrasound compact standaardconfiguratie bevat een grote ultrageluidskop. Een kleine ultrageluidskop kan als optie bijbesteld worden.

Kleine ultrageluidskop
Optioneel

Grote ultrageluidskop
Standaard verpakking



Gymna Mobile Fit

Deze slim ontworpen multifunctionele trolley is stevig maar licht en helpt je in je dagelijkse praktijk. De Mobile Fit is uitgerust met vergrendelbare zwenkwielen, een lade en een kophouderplaat, zodat je de koppen altijd bij de hand hebt voor je behandelingen. Het uitstekende kabelmanagementsysteem helpt het risico van hangende kabels op de vloer te vermijden.



Technische specificaties

Afmetingen apparaat (b x d x h)	210 x 160 x 90 mm
Gewicht inclusief voeding	~1.25 kg
Voedingsspanning	12 VDC
Maximale stroomsterkte	3 A
Maximaal vermogen	36 W
Elektrische klasse	Klasse II
Isolatie	Type B
Afmetingen ultrageluidkop (b x d x h)	52 x 110 x 72 mm
Gewicht ultrageluidkop	~0.21 kg
Batterij	Intern oplaadbaar Li-on batterijpakket 7,4V 5200mAh
Netspanning	100 - 240 V, 50-60 Hz
Stroomsterkte	1.0 A – 0.5 A Maximum
Werkingsmodus	Geschikt voor normaal gebruik
Garantie	2 jaar op het apparaat, 1 jaar op de koppen, 6 maanden batterij
Wettelijke conformiteit	(MDR 2017/745)



Ultrageluid specificaties

Ultrageluid	Multifrequentie-koppen 1 & 3 MHz
Modellen	Klein & Groot
Modi	Continu en gepulseerd
Duty cycle	10%, 20%, 30%, 40%, 50%, 80%, 100%
Pulsfrequenties	16 Hz, 48 Hz en 100Hz
Ultrageluid piekvermogen intensiteit	0 - 2,0 W/cm ² in continue modi (=100%) 0 - 3.0 W/cm ² in gepulseerde modus ≤ 50 0 - 2.5 W/cm ² in gepulseerde modi = 80%
Ultrageluid met lage intensiteit	0 - 0,5 W/cm ² in gepulseerde modi ≤ 50
Behandeltijd	0 - 30 minuten
Aansluitingen voor een ultrageluidskop	2
EVDB-protocollen	23 toepassingen 16 doelstellingen 4 standaard
Vrij geheugen	100 stuks
Visuele en akoestische feedback	Via LED, audio, bericht op LCD-scherm
Correcte therapieprestaties gecontroleerd	Door contact van de ultrageluidskop met de patiënt, DynamUS op alle ultrageluidskoppen

Dit is een medisch hulpmiddel en voldoet aan alle toepasselijke medische regelgeving onder MDR. Voor meer informatie zie datasheet @ gymna.com



Behandelbanken

Shockwave Therapie

Electrolysis

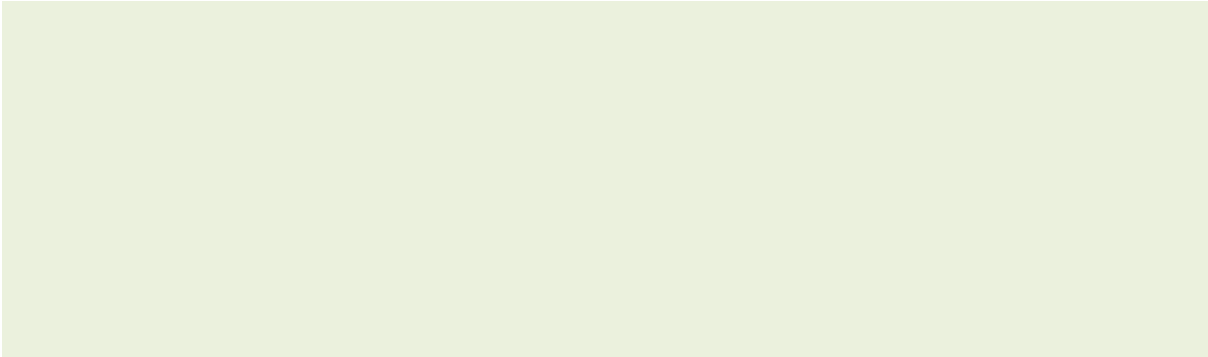
Koeltoepassing

TECAR en Diathermie

Active Motion

Physio Care

Uw verdeler:



gymna.com

gymna[®]

Gymna Nederland Industrieweg 5a | 5527 AJ Hapert

Tel: +31 85 902 9830