

Gymna Ultrasound compact

Smart therapeutic ultrasound at hand

Das **Gymna Ultrasound compact** ist ein äußerst benutzerfreundliches tragbares Gerät mit Touchscreen. Es bietet hervorragende Leistungen bei der Anwendung von therapeutischem Ultraschall mit Frequenzen von 1 und 3 MHz.

Das Gerät ist standardmäßig mit einem leistungsstarken internen Li-Ionen-Akku ausgestattet, der maximale Nutzungsfreiheit bietet.

Bei der Entwicklung mehrerer hocheffizienter Multifrequenz-Ultraschallkopf-Modelle und ihrer sicheren Aufbewahrung in der freistehenden Halterung wurde große Sorgfalt walten gelassen.



Gymna Ultrasound compact mit großem Ultraschallkopf

Geräteigenschaften:

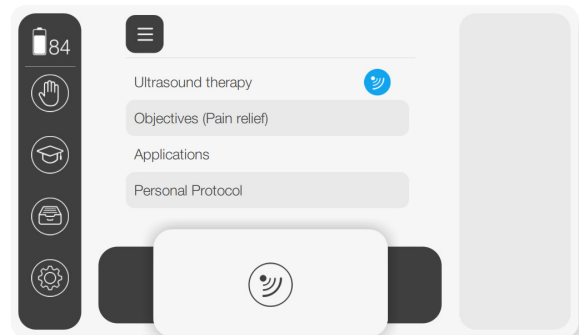
- **Hochwertiger kapazitiver Touchscreen:** 
 - o 7-Zoll-Farbdisplay
 - o Gut lesbar durch großen Betrachtungswinkel
 - o Vollständig berührungsempfindlicher Bildschirm auf der schützenden Glasplatte
 - o Kapazitiver Touchscreen, unterstützt "Smart-Devices"-Technologie
- **Einfache Reinigung des Touchscreens:**
 - o Glasplatte bedeckt die gesamte Vorderseite randlos
 - o Ermöglicht eine einfache Reinigung, sowie Desinfektion mit Alkohol
- **Nachhaltig aufgrund seines geringen Energieverbrauchs:**
 - o Betrieb mit Netzstrom oder wiederaufladbarer Batterie
 - o Der sehr leistungsstarke eingebaute Li-Ionen-Akku ist im Lieferumfang enthalten 
 - o Kann auch mit einem externen medizinischen Netzteil betrieben werden
 - o Energieeffizientes Laden durch das interne Batteriemanagementsystem
 - o Personalisierte Energiespareinstellungen über die Benutzeroberfläche zur Vermeidung von Energieverschwendung




Akku standardmäßig enthalten

Direkter Zugang zum Menü:

- Evidenzbasierte Protokolle:
 - Zielsetzungen : 16
 - Anwendungen : 23
- Freier Therapiemodus:
 - Standardmodus : 4
 - Eigene Protokolle: 100
- Liste der Kontraindikationen
- Anatomische Bibliothek (medizinisches E-Book)
- Dateimanager zur Verwaltung eigener Protokolle
- Systemeinstellungen zur Personalisierung des Geräts
- Zukunftssicher für Software-Updates über USB



Therapiebeginn mit wenigen Klicks

- Alle Einstellungen und Anpassungen direkt auf dem Touchscreen
- Schneller und einfacher Zugang zu allen Funktionen
- Selbsterklärender Behandlungsbildschirm
- Clevere und klare Optionen für die Anpassung der Parametereinstellungen
- Großer grafischer Drehknopf zur Einstellung von Ultraschallintensität und Behandlungszeit 
- Vergrößerter Therapiebildschirm im Dashboard-Design
- Visuelles und auditives Feedback zur Sensibilisierung des Benutzers
- Einfache und schnelle Auswahl zwischen 2 angeschlossenen Ultraschallköpfen

2 Ultraschallköpfe von hervorragender Qualität

**Großer
Ultraschallkopf
Standard**

**Kleiner
Ultraschallkopf
Optional**

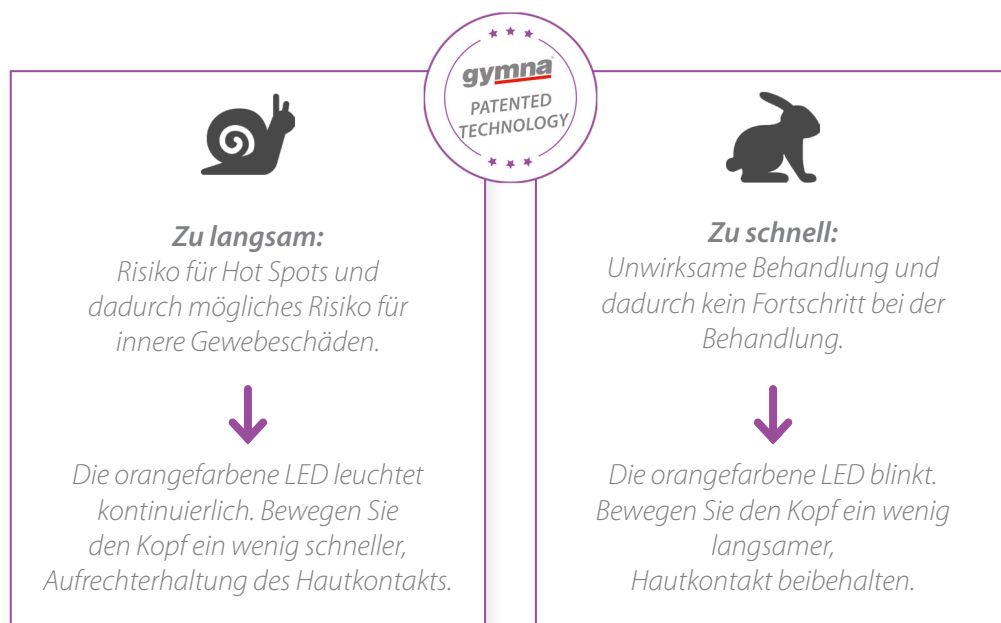


- **Die beiden universellen US-Kopfmodelle haben folgende Eigenschaften:**
- Ergonomisches, modernes Design
- Leichtes Gewicht für optimalen Benutzerkomfort
- Multifrequenz 1 & 3 MHz
- Visuelles Feedback durch helle LED
- Überwacht die Wirksamkeit der Therapie durch:
 - Erkennung der Kontaktkontrolle
 - DynamUS; Erkennung der Bewegungsgeschwindigkeit 
- Geeignet für subaquale Behandlungen

Neu! **DynamUS**

DynamUS, eine einzigartige Funktion auf dem Gebiet des therapeutischen Ultraschalls. DynamUS ist Gymna's Funktion zur Bewegungs Geschwindigkeitserfassung, die Sie bei Ihren Behandlungen unterstützt. Sie hilft Ihnen, das richtige dynamische Bewegungstempo zu halten.

Diese benutzerfreundliche Funktion zur Patientensicherheit überwacht die Bewegung des Ultraschallkopfes auf der Haut des Patienten und warnt, wenn das Tempo zu langsam oder zu schnell ist. Die Rückmeldung ist durch die orangefarbene LED sichtbar am Ultraschallkopf sichtbar:



Ultraschallkopfhalter

- Clevere freistehende Positionierung
- Magnetisch für sicheren Ultraschall Lagerung des Kopfes

Ultraschall-Ausgangsparameter:

Anzahl der Ausgangsanschlüsse:	2 (nur ein Ultraschallkopf kann gleichzeitig in Betrieb sein)
Betriebsarten:	gepulst und kontinuierlich
Modulationsfrequenz:	16 - 48 - 100 Hz
Ultraschall Zyklus:	10 - 20 - 30 - 40 - 50 - 80 - 100%
Ultraschall-Peak Leistungsintensität:	0-2,0 W/cm ² , @ Ultraschall Zyklus = 100 % 0-2,5 W/cm ² , @ Ultraschall Zyklus = 80 % 0-3,0 W/cm ² , @ Ultraschall Zyklus ≤ 50 %
Gepulster Ultraschall niedriger Intensität:	0-0,5 W/cm ² , @ Ultraschall Zyklus ≤ 50 %
Ultraschall niedriger Intensität:	0-0,3 W/cm ² , @ Ultraschall Zyklus = 100 %
Genauigkeit der Intensität:	± 20 % der eingestellten Werte, über 10 % des Maximalwerts

Großer Ultraschallkopf, Modell US H05

	ERA_IEC IEC 60601-2-5		ERA_USA 21 CFR 1050.10		
Akustische Betriebsfrequenz	1.0	3.0	1.0	3.0	MHz
Effektive Abstrahlfläche (ERA)	3.2	2.7	4.0	3.6	cm ²
Max. Ausgangsamplitude (kontinuierlich)	2.0	2.0	2.0	2.0	W/cm ²
Max. Ausgangsleistung (kontinuierlich)	6.4	5.4	8.0	7.2	W
Max. Ausgangsamplitude (gepulst)	3.0	3.0	3.0	3.0	W/cm ²
Max. Ausgangsleistung (gepulst)	9.6	8.1	12.0	10.8	W
Ausgangsunsicherheit	+/- 20	+/- 20	+/- 20	+/- 20	%
Ungleichmäßiges Strahlverhältnis (BNR)	max. 4	max. 3	max. 4	max. 3	
Bündeltyp	Konvergent	Kollimiert	Konvergent	Kollimiert	

Kleiner Ultraschallkopf, Modell US H01

	ERA_IEC IEC 60601-2-5		ERA_USA 21 CFR 1050.10		
Akustische Betriebsfrequenz	1.0	3.0	1.0	3.0	MHz
Effektive Abstrahlfläche (ERA)	0.6	0.6	0.8	0.8	cm ²
Max. Ausgangsamplitude (kontinuierlich)	2.0	2.0	2.0	2.0	W/cm ²
Max. Ausgangsleistung (kontinuierlich)	1.2	1.2	1.6	1.6	W
Max. Ausgangsamplitude (gepulst)	3.0	3.0	3.0	3.0	W/cm ²
Max. Ausgangsleistung (gepulst)	1.8	1.8	2.4	2.4	W
Ausgangsunsicherheit	+/- 20	+/- 20	+/- 20	+/- 20	%
Ungleichmäßiges Strahlverhältnis (BNR)	max.5	max. 5	max. 5	max. 5	
Bündeltyp	Konvergent	Konvergent	Konvergent	Konvergent	

Technische Gerätedaten:

Sprachen	13
Netzspannung	100 - 240 V, 50 - 60 Hz
Nennstrom	1,0 A - 0,5 A
Maximale Nennleistung	36 W
Versorgungsspannung	12 VDC
Maximaler Nennstrom	3 A
Batterieleistung	Li-Ion; Leistung: ~ 40VA
Abmessungen des Geräts (B x T x H)	210 x 160 x 90 mm
Gewicht des Geräts	~ 0,85 kg
Gewicht inkl. Zubehör	~ 1,25 kg
Gewicht des Netzteils	~ 0,17 kg
Abmessungen des US-Kopfes (B x T x H)	52 x 110 x 72 mm
Gewicht US-Kopf	~ 0,210 kg
Betriebsart	Geeignet für normalen Betrieb
Mit anderen Geräten kompatibel	Kann nicht mit anderen Geräten verbunden werden
Elektrische Klasse	Klasse II
Isolierungsklassifizierung	Typ B
MDR-Klassifizierung	Klasse IIa
Konformität	Europäische Medizinprodukteverordnung (MDR 2017/745)
Benannte Stelle	CE0344



Liste der Ultraschall Compact Geräte

Liste der Ultraschall Compact Geräte	
363100	Gymna Ultrasound compact mit großem Ultraschallkopf
363102	Gymna Ultrasound compact mit großem Ultraschallkopf inkl. Mobile Fit

Liste des Standard- und Sonderzubehörs

Standard-Ausstattung:

363050	Ultraschall Compact Gerät (ohne Ultraschallkopf)	●
372078	Externes medizinisches Netzgerät, 36 W	●
372063	Klickbarer Netzadaptersatz	●
369014	Wiederaufladbarer Akkupack 7,4 V 5200 mAh (Li-Ion)	●

Ultraschallkopf-Modelle

377005	Großer Ultraschallkopf, Modell US H05 (inkl. Halterung)	●
377001	Kleiner Ultraschallkopf, Modell US H01 (inkl. Halterung)	○

Sonstiges Zubehör

341143	Kontaktgel, 200 ml	●
341088	Kontaktgel, 500 ml	○
341099	Kontaktgel, 5 l	○
363500	Tragetasche Serie Gymna Compact	○

Mobile

368005	Gymna Mobile Fit	○
368016	Gymna Mobile Fit Handstückhalterung	○
368027	Gymna Mobile Fit Aufbewahrungsfach	○

Anleitungen

366806	US compact Schnellstart	●
366814	US compact Benutzerhandbuch (EN)	●
366818	US compact Sicherheitshinweise, mehrsprachig	●

● Standard ○ Optional